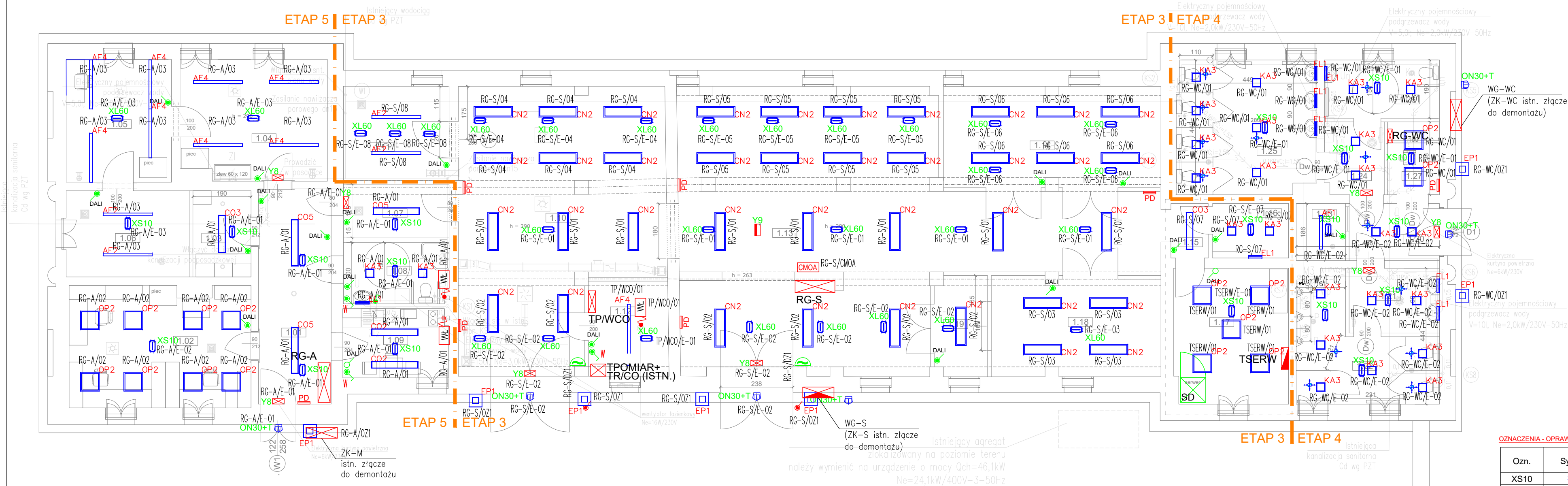


rzut parteru



Nr. pom.	Funkcja	pow. m2	posadzka
1.01	korytarz	16,72	deski
1.02	biuro	23,32	deski
1.03	szatnia	5,34	deski
1.04	tapiceria	18,70	deski
1.05	tapiceria	13,77	deski
1.06	magazyn	11,30	deski
1.07	korytarz	6,0	deski
1.08	łazienka	6,8	ceramiczna
1.09	pom. soc.	7,73	deski
1.10	pracownia	55,20	beton
1.11	magazyn	10,60	beton
1.12	węzeł c.o.	8,1	beton

Nr. pom.	Funkcja	pow. m2	posadzka
1.13	pracownia	97,2	deski
1.14	pracownia	23,20	beton
1.15	korytarz	2,16	plytki
1.16	łazienka	4,40	plytki
1.17	serwerownia	16,51	plytki
1.18	stan. chemii	17,60	beton
1.19	stan. chemii	5,55	beton
1.20	korytarz	5,48	plytki
1.21	przedsionek	6,24	plytki
1.22	wc męski	13,60	plytki
1.23	pom. porz.	2,98	plytki
1.24	przedsionek	4,60	plytki

Nr. pom.	Funkcja	pow. m2	posadzka
1.25	wc damski	19,80	deski
1.26	wc niepełnospr.	7,10	deski
1.27	biuro wc	4,80	deski
razem		414,80	

OZNACZENIA	
	Tablica rozdzielcza instalacji elektrycznych
	Łącznik monostabilny IP 44/20 n.l.p.l. - podłączony ze sterownikiem DALI w puszcze
	Łącznik jednobiegunowy IP 44 (W - dla załączania wentylatora)
	Panel przyciskowy DALI
	Czujka ruchu - podłączona do magistrali DALI
	Dzwonek / przycisk dzwonka IP66
	Cewnik 40H40/3mm dla montażu opraw i prowadzenia przewodów
	Centrała monitoringu opraw awaryjnych CMOA

OZNACZENIA - OPRAWY OŚWIETLENIA PODSTAWOWEGO				
Indeks	Strumień świetlny	Moc przyłączowa	Liczba	Dane techniczne
C03	4200 lm	33 W	2	wg załącznika do projektu
C05	6500 lm	64 W	3	wg załącznika do projektu
KA3	1950 lm	16,3 W	25	wg załącznika do projektu
C02	3000 lm	23 W	2	wg załącznika do projektu
AF1	3020 lm	21,7 W	1	wg załącznika do projektu
OP2	3800 lm	28,2 W	15	wg załącznika do projektu
AF2	4520 lm	32,6 W	4	wg załącznika do projektu
AF4	6550 lm	52,7 W	9	wg załącznika do projektu
CN2	6600 lm	65,2 W	38	wg załącznika do projektu
EL1	800 lm	8 W	8	wg załącznika do projektu
AF5	7770 lm	62,6 W	15	wg załącznika do projektu
EP1	3330 lm	28 W	7	wg załącznika do projektu

OZNACZENIA - OPRAWY OŚWIETLENIA AWARYJNEGO-EWAKUACYJNEGO

Ozn.	Symbol	Strumień	Czas podtrzym.	Stopień IP	Montaż	Uwagi
XS10		175lm	1H	IP65	nastropowy/dostropowy	
XL60		850lm	1H	IP65	nastropowy/dostropowy	
ON30		460lm	1H	IP66	naścienny	soczewka asymetryczna
Y8			1H	IP65	naścienny	odległość rozpoznawania 25m
Y9			1H	IP65	nastropowy/dostropowy	odległość rozpoznawania 25m

UWAGI:

- Oprawy z oznaczeniem "+T" wyposażone w układ grzejny z termostatem HTR-25.
- Oznaczono: - oprawa dwustronna, - oprawa jednostronna).

	Inwestor: Muzeum Narodowe w Poznaniu 61-745 Poznań, AL. Marcinkowskiego 9 Rogalini, ul. Arciszewskiego 2	Projektant: Remont, przebudowa, zmiana sposobu użytkowania budynku d. Stajni w zespół pałacowy w Rogalinie dz.nr 74/3, jedn. ewid. 302110_5.0019	Wykonawca: mgr inż. Krystyna Stancik nr upr. 172/DŚ/09 mgr inż. Maria Pawlik nr upr. 255/81/WBPP	tytuł rysunku:	skala:	data:
				Rzut przyziemia - instalacje oświetlenia	1:100	20.12.20